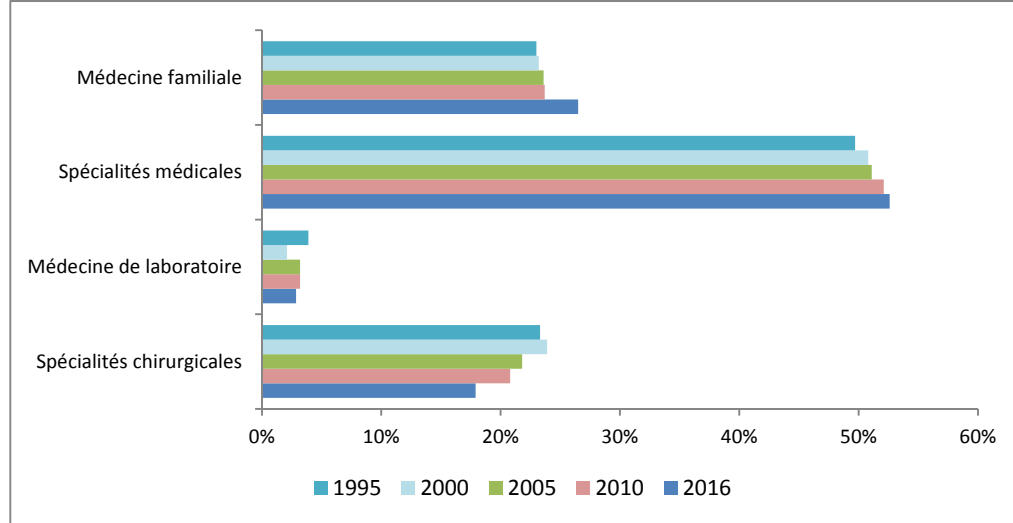


Les tendances générales de la répartition des spécialisations dans les études médicales postdoctorales au Canada sont essentiellement demeurées stables au fil des ans. Cependant, le graphique ci-dessous montre qu'au cours des deux dernières décennies, la médecine familiale a marqué une progression de 23 à 27 % chez l'ensemble des stagiaires postdoctoraux dont les études sont financées par le ministère (à l'exclusion des stagiaires titulaires d'un visa). Les spécialités médicales ont aussi augmenté légèrement, se situant à un peu plus de la moitié (53 %). Les spécialités chirurgicales ont enregistré une réduction, passant de 23 à 18 %, et les spécialités en médecine de laboratoire sont maintenant aux alentours de 3 %.

Stagiaires postdoctoraux financés par le ministère selon la catégorie générale de formation spécialisée



Un suivi de l'évolution en pourcentage du nombre de résidents par rapport à l'année précédente montre une augmentation régulière du nombre de résidents pour la dermatologie, la psychiatrie et la médecine familiale, avec des taux de croissance positifs chaque année depuis 2010. On constate une croissance négative pour la chirurgie générale et la chirurgie orthopédique ces dernières années ainsi que pour la radiologie diagnostique, à l'exception de 2016.

Évolution en pourcentage par rapport à l'année précédente relativement au nombre de stagiaires postdoctoraux financés par le ministère

