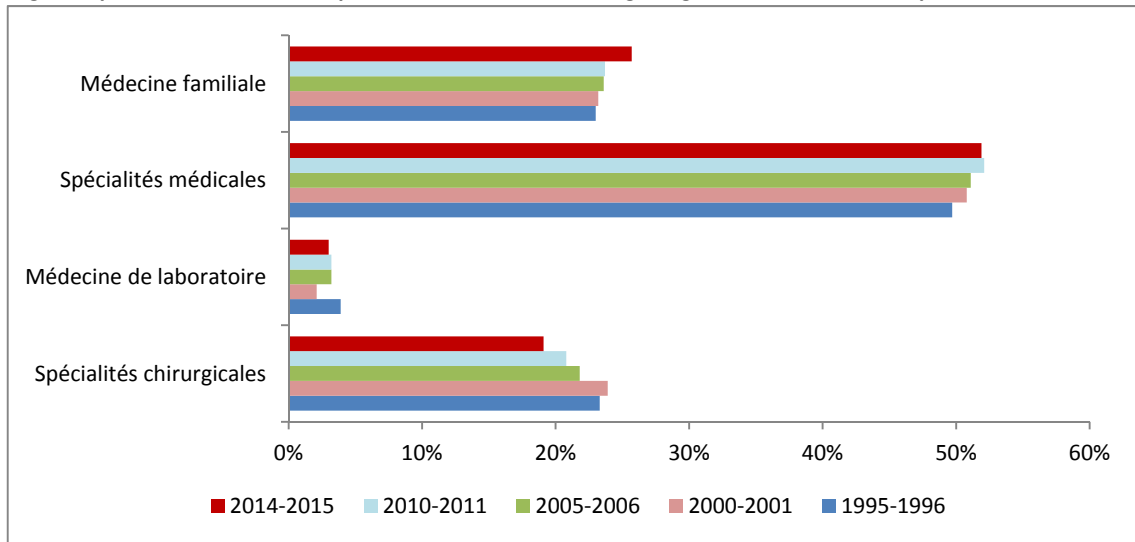


Les tendances générales de la répartition des spécialisations dans les études médicales postdoctorales au Canada sont essentiellement demeurées stables au fil des ans. Cependant, le graphique ci-dessous montre qu'au cours des deux dernières décennies, la médecine familiale a marqué une progression de 23 à 25 % chez l'ensemble des stagiaires postdoctoraux dont les études sont financées par le ministère (à l'exclusion des stagiaires titulaires d'un visa). Les spécialités médicales ont aussi augmenté légèrement, se situant à un peu plus de la moitié (52 %). Les spécialités chirurgicales ont enregistré une réduction, passant de 23 à 19 %, et les spécialités en médecine de laboratoire ont fluctué de 3 à 4 %.

Stagiaires postdoctoraux financés par le ministère selon la catégorie générale de formation spécialisée



Certaines spécialités ont affiché une augmentation supérieure ou inférieure par rapport à d'autres. Le graphique ci-dessous sur les stagiaires postdoctoraux de première année (à l'exclusion des stagiaires titulaires d'un visa) indique que la chirurgie générale a diminué de 11 % au cours de la dernière décennie, tandis que la dermatologie a triplé. Le nombre de stagiaires en première année de chirurgie plastique a doublé. On constate une tendance similaire pour la médecine familiale avec une hausse de 91 % entre 2004 et 2014.

